

分譲賃貸マンション
サンクレイドル浮間舟渡



JR埼京線

「浮間舟渡」駅徒歩 **13** 分

「北赤羽」駅徒歩 19分

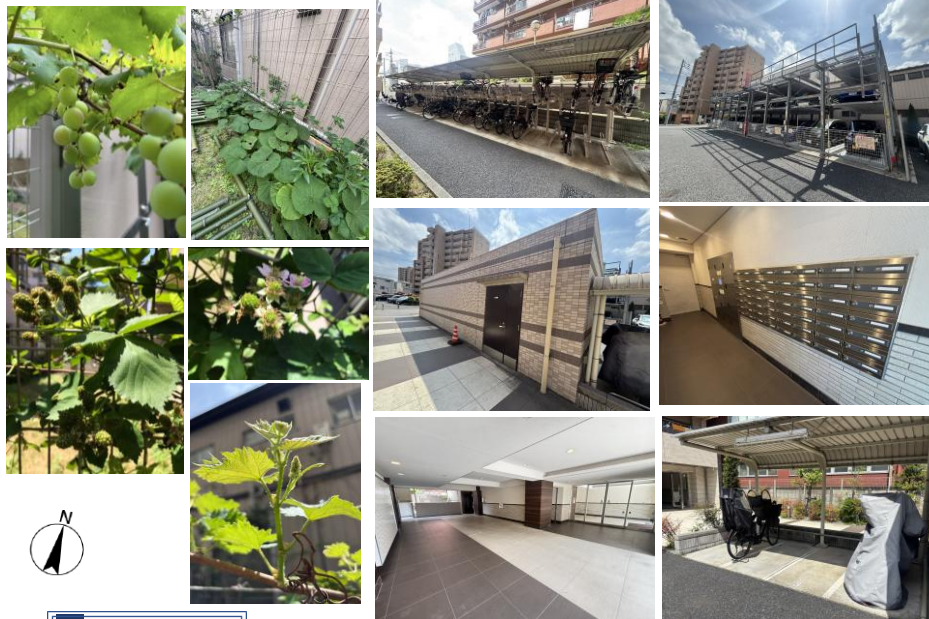
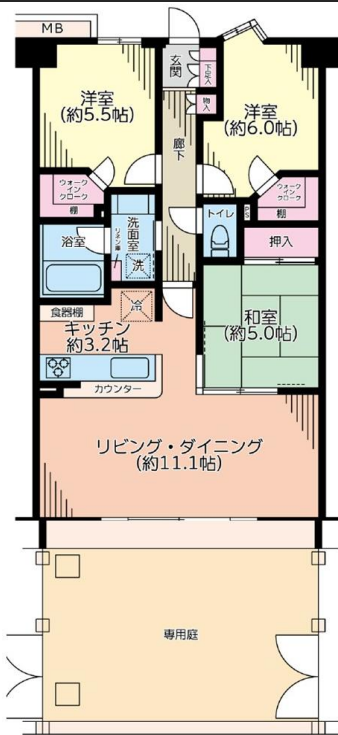
春はさくらんぼ、夏はぶどうの収穫♪季節を感じる緑豊かな24.08㎡の専用庭

徒歩8分の大型ホームセンターをはじめ、生活施設が充実した住環境。

1階3LDKの間取りは、子育て世帯や在宅ワークにも対応可能。

◆周辺環境◆

- ファミリーマート……………徒歩4分
- 島忠ホームズ……………徒歩8分
- オーケー北赤羽店……………徒歩8分
- 郵便局……………徒歩12分



102号室 月額賃料/ 270,000 円 専有面積/68.48㎡
3LDK 管理費/ 0 円 専用庭/24.80㎡

【物件概要】■所在地/東京都北区浮間五丁目16-5 ■構造/鉄筋コンクリート造7階建 ■築年月/2013年1月 ■開口部方位/南 ■現況/入居中
■入居可能時期/5月下旬 ■設備/TVモニター付オートロック・エレベーター・浴室乾燥機・温水洗浄便座・3ログスコンロキッチン・
独立洗面台・防犯カメラ・エアコン3基・食洗機【賃貸条件】■敷金/1ヶ月 ■礼金/1ヶ月 ■契約期間/普通借家契約2年 ■更新料/新賃料の1ヶ月分
■鍵交換費用確認中(任意) ■火災保険に加入して頂きます(2年間30,000円) ■24時間サポート(16,500円/2年) ※弊社指定の家賃保証会社(有
料)に加入していただきます。初回:支払い総賃料の50%・以後1年毎に10,000円
■駐車場:空き有15,000円+税 ■駐輪場:空き有100円~300円+税 ■バイク置場:相談 空き要確認



東京都知事(3)第98512号

〒104-0061 東京都中央区銀座8丁目7-13 銀座全線ビル

TEL:03(6228)5070

FAX:03(6228)5072

Mail:info@zentrust.co.jp

https://www.zentrust.co.jp/

内見 申込
24時間Web受付
ITANDI BB

| | | | | | |
|-----|------------|----|---|----|-----|
| 手数料 | 客付手数料負担の割合 | 貸主 | 0 | 借主 | 100 |
| | 客付手数料配分の割合 | 元付 | 0 | 客付 | 100 |

■全媒体広告掲載可能※確認不要

■取引態様:代理