

賃 貸 戸 建

新石川戸建

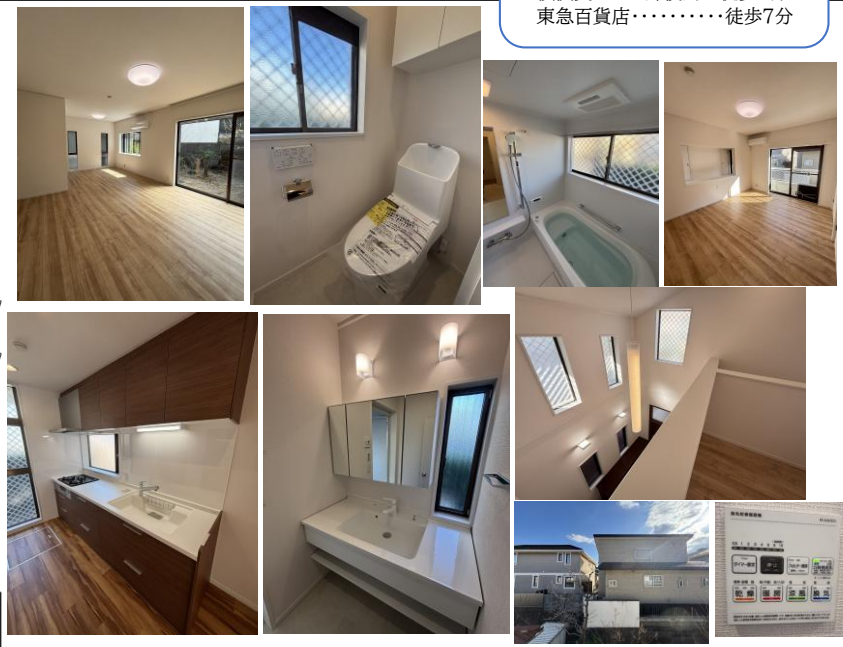
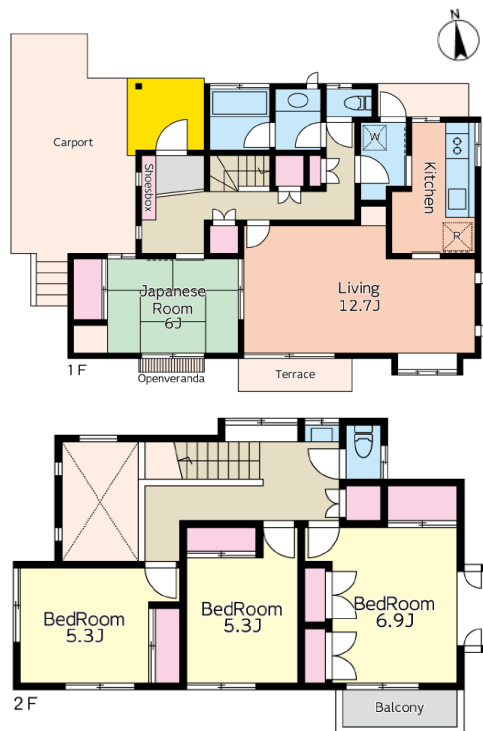


東急田園都市線

「たまプラーザ」 駅徒歩 **4** 分

☆2026年3月 大規模リノベーション工事済み！キッチン・風呂・トイレ・洗面台・壁紙全面張替え・屋根塗装
 ☆大型商業施設【たまプラーザテラス】まで徒歩4分の好立地
 ☆敷地内駐車場、庭付き。ファミリーの方におすすめです。

◆周辺環境◆
 たまプラーザテラス…徒歩4分
 ファミリーマート…徒歩1分
 横浜美しが丘郵便局…徒歩9分
 東急百貨店…徒歩7分



戸建タイプ
4LDK

月額賃料/管理費 / **350,000** 円
 専有面積/111.78㎡
 敷地面積/188.25㎡

【物件概要】■所在地/神奈川県横浜市青葉区新石川2-6-9■構造/木造2階建て■築年月/1983年8月■開口部方位/南■現況/空室
 ■入居可能時期/4月中旬■設備等/システムキッチン・TVモニターホン・独立洗面台2基・トイレ2基・都市ガス・追い焚き・エアコン5基・CATV・
 室内洗濯機置場・収納・温水洗浄便座・浴室乾燥機・駐車場付き
 【賃貸条件】■敷金/1か月■礼金/1ヶ月■契約期間/普通借家契約2年■更新料/新賃料の1ヶ月分■鍵交換料/25,000円(税抜)■火災保険に加入
 して頂きます(2年間・30,000円)■24時間サポート(16,500円/2年)※弊社指定の家賃保証会社(有料)に加入していただきます。初回:支払い総賃料
 の50%、以後1年毎に10,000円※図面と現況が異なる場合は現況を優先させていただきます。



東京都知事(3)第98512号

株式会社ゼントラスト

〒104-0061 東京都中央区銀座8丁目7-13 銀座全線座ビル
TEL:03(6228)5070
 FAX:03(6228)5072
 MAIL:info@zentrust.co.jp
<https://www.zentrust.co.jp/>

内見 申込
 24時間Web受付
 ITANDI BB

手数料

客付手数料負担の割合	貸主	0	%	借主	100	%
客付手数料配分の割合	元付	0	%	客付	100	%

■全媒体広告掲載可能※確認不要

■取引態様:代理