

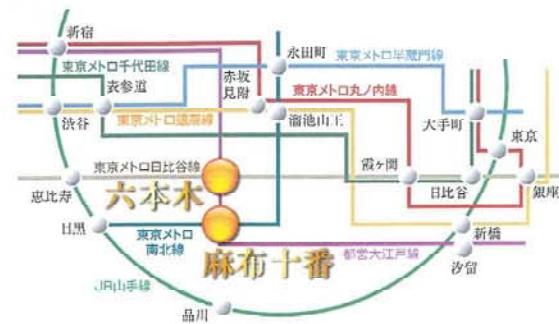
# HOMAT CONCORD

ホームアットコンコード

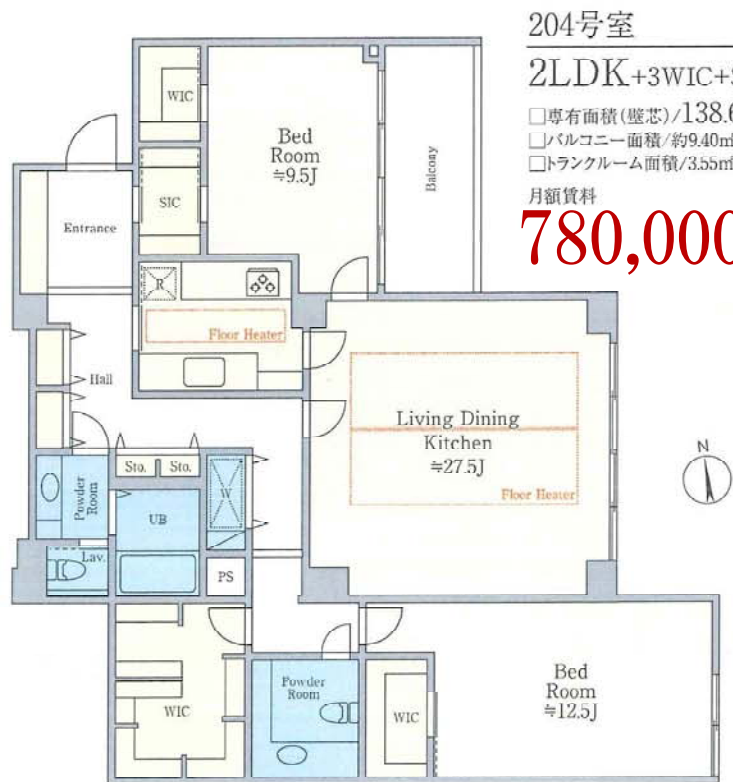


東京メトロ南北線、都営大江戸線  
**「麻布十番」** 駅徒歩 **5** 分

東京メトロ日比谷線、都営大江戸線  
**「六本木」** 駅徒歩 **10** 分



【物件概要】■所在地/東京都港区六本木5丁目14-23 ■構造規模/RC造地下1階地上5階建2階部分 ■総戸数/17戸 ■築年月/1977年(昭和52年)7月 ■現況/空室 ■入居日/相談 ■敷地内駐車場(屋根付平置)/50,000円(駐車場契約が必須になります) ■駐輪場/有 ■管理形態/全部委託 ■管理方式/日勤 ■管理会社/㈱日鉄コミュニティー  
 【賃貸条件】■敷金/2ヶ月 ■礼金/1ヶ月 ■管理費/なし ■契約方法/普通賃貸借契約 ■契約期間/2年間 ■更新料/新賃料の1ヶ月分 ■鍵交換費用/62,700円(税込) ■火災保険/21,800円(2年間)  
 ※弊社指定の家賃保証(有料)に加入して頂きます。初回保証料/総額賃料の40%(連帯保証人有)、50%(連帯保証人无)/1年毎 10,000円  
 ※ペット不可



204号室  
 2LDK+3WIC+SIC  
 □専有面積(壁芯)/138.62㎡(41.93坪)  
 □バルコニー面積/約9.40㎡  
 □トランクルーム面積/3.55㎡  
 月額賃料  
**780,000**円

2016年5月内装フルリノベーション実施

## Full Renovation

リノベーション内容

- キッチン(システムキッチン・食洗機)
- 浴室(ユニットバス・1620)
- 洗面(洗面台)
- トイレ(ウォシュレット付トイレ)
- パウダールーム(洗面台、ウォシュレット付トイレ)
- 給湯設備(給湯器・古所りモコン付)
- 配管(給湯管(専有部分))
- エアコン(洋室・LD)
- 共通(照明器具、建具、床:フローリング(LDK、洋室)、タイル(玄関、廊下、洗面、トイレ、パウダールーム)、壁天井:クロス貼、床暖房(LD、キッチン)

Equipment 充実の設備・仕様

Internet対応 インターネット対応	AUTO フルオート付インターホン	浴室乾燥機 浴室乾燥機
洗面化粧台 洗面化粧台 トイレ2所	キッチン・LDK 電気式床暖房	2重サッシ 2重サッシ
システムキッチン システムキッチン	ビルトイン食洗機 ビルトイン食洗機	ビルトイングリル ビルトイングリル
ガスコンロ3口 ガスコンロ3口	全室ビルトインエアコン3台 全室ビルトインエアコン3台	シューズインクローゼット シューズインクローゼット
24H換気 24時間換気	トランクルーム トランクルーム	駐輪場 駐輪場
分譲タイプ 分譲タイプ	エレベータ エレベータ	浄水器 浄水器



東京都知事免許(2)第98512号

## 株式会社 ゼントラスト

〒104-0061 東京都中央区銀座8丁目7-13 銀座全線座ビル1F  
 TEL 03(6228)5070  
 FAX 03(6228)5072  
 Eメール info@zentrust.co.jp  
 http://www.zentrust.co.jp/

客付会社様へ  
 ご案内の際は  
 事前にご連絡下さい

■手数料

客付手数料 角割の割合	貸主 元付	%	借主 元付	100%
客付手数料 配分の割合	貸主 元付	%	借主 元付	100%

■取引形態/専属専任媒介