

高級賃貸マンション

MAJES TOWER ROPPONGI



東京メトロ日比谷線・都営大江戸線

「六本木」駅徒歩

東京メトロ千代田線

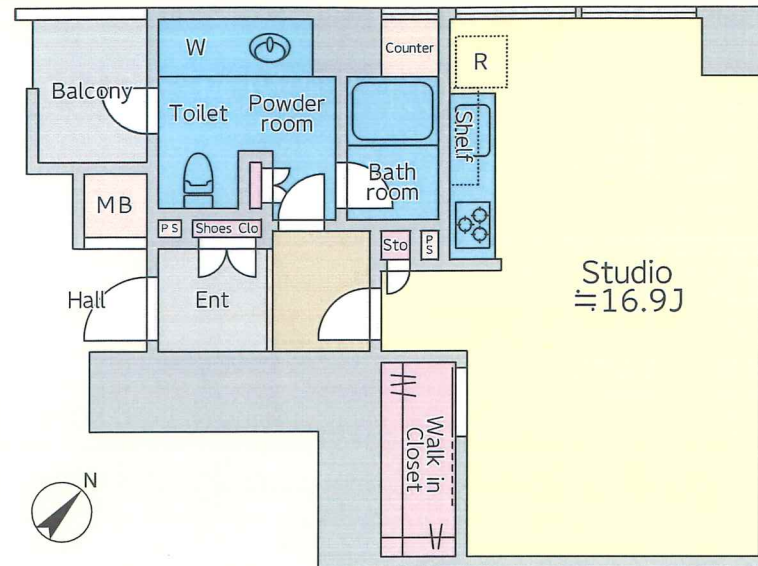
「乃木坂」駅徒歩

4
5
分

～共用施設～

■コンシェルジュサービス

■8Fフィットネスルーム使用料無料(利用可能時間:6時～24時)



603号室
1R

月額賃料/ **273,000** 円
管理費/17,000円

専有面積/47.88㎡(14.48坪)



(1Fロビー)



(Powder room)



(Studio)



(Bath room)



Equipment

コンシェルジュ (フロントサービス)	オートロック システム	TVモニター付 インターホン	24H 宅配BOX	浴室乾燥 浴乾燥機	AUTO フルオート バス
ビルトイン エアコン	シャワートイレ	全面 フローリング	システム キッチン	ビルトイン 食洗機	HOT 床暖房
ウォークイン クローゼット	ドラム式 洗濯機	角部屋	眺望良好		

【物件概要】 ■所在地/(住居表示)東京都港区六本木7丁目6番18号 ■間取り/STUDIO+WIC ■構造規模/鉄筋コンクリート造地下2階付27階建
 ■バルコニー/3.26㎡(0.98坪) ■築年月/2006年2月 ■入居可能日/即入居可 ■入居者条件/法人可・個人可 ■用途/住居
 【賃貸条件】 ■敷金/2ヶ月 ■礼金/1ヶ月 ■駐車場/有 別途契約月額37,000円～(税込)(※空要確認)敷地内
 ■契約期間/普通借2年(更新可) ■更新料/有 新賃料1ヶ月分 ■カギ交換/22,000円
 ※火災保険に加入して頂きます。(2年・18,000円)※弊社指定の家賃保証会社(有料)に加入して頂きます。賃貸総額の40%(連帯保証人有) 50%(連帯保証人無)・1年毎(10,000円)
 《借主負担となる費用》インターネット(㈱ファミリーネット・ジャパン)使用料:990円/月(税込)、別途オプションサービス使用料は借主負担
 CATV(スカパーJ S A T ㈱)使用料:668円/月(税込)、有料チャンネル視聴に伴う使用料は借主負担 浄水器カートリッジ交換に伴う費用



東京都知事免許(2)第98512号

株式会社 ゼントラスト

〒104-0061 東京都中央区銀座8丁目7-13 銀座全線ビル1F

TEL 03(6228)5070

FAX 03(6228)5072

Eメール info@zentrust.co.jp

http://www.zentrust.co.jp/

客付会社様へ

手数料	客付手数料	貸主	%	借主	100%
	負担の割合	先付	%	客付	100%
手数料	客付手数料	先付	%	客付	100%
	配分の割合	先付	%	客付	100%

■取引態様:媒介